

YH1102

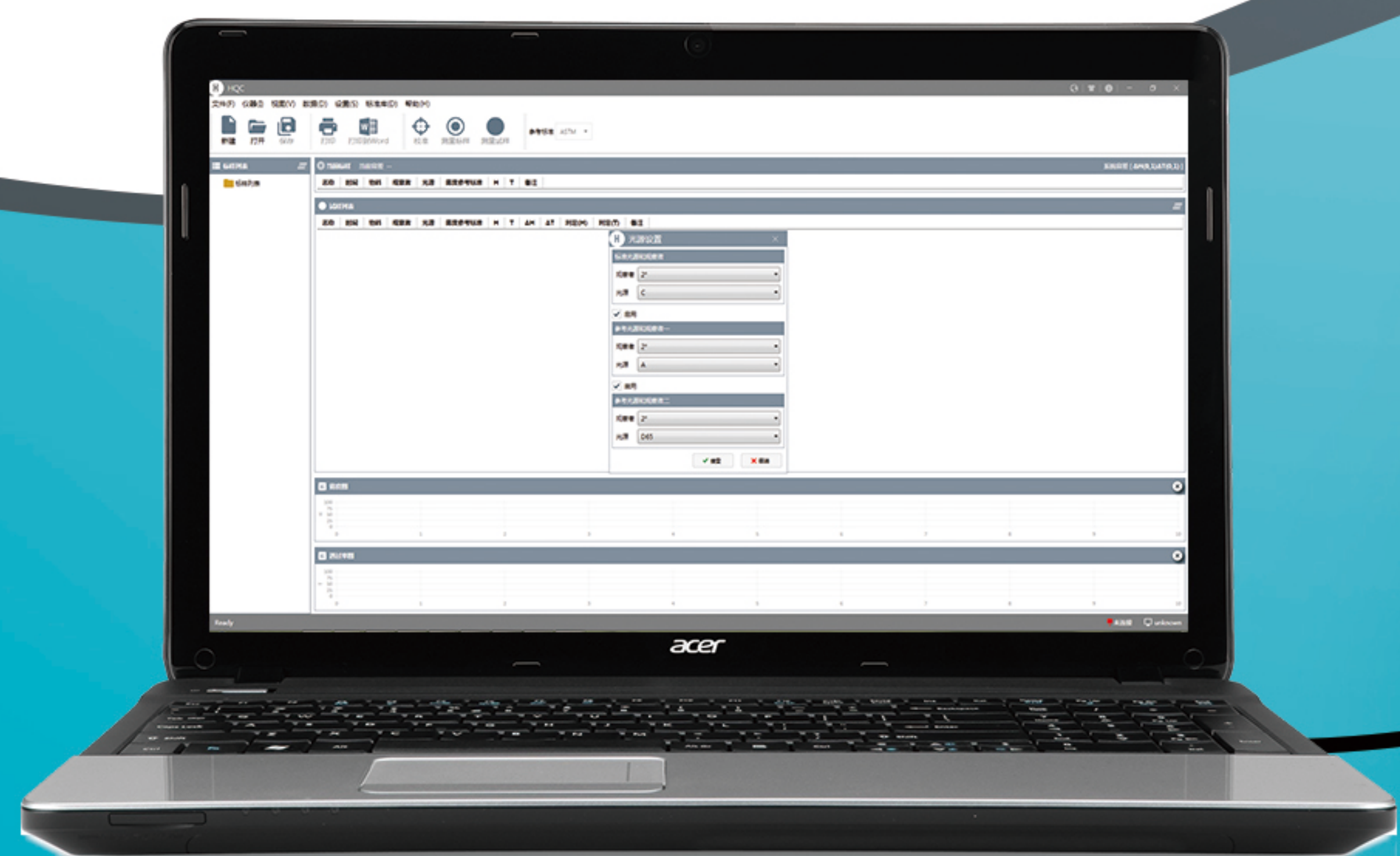
# 智能雾度计/透光率仪

ASTM D1003 非补偿法、全透光率、雾度测试

要选就选专业的

自主研发，精准可靠！

- 采用PD阵列探测器
- 配备 $\Phi 20\text{mm}/\Phi 8\text{mm}$ 双口径，适用测量样品厚度小于170mm
- 雾度重复性 $\leq 0.05$ ，台间差控制在0.4以内
- 采用400~700nm组合LED光源



## 仪器简介

## INSTRUMENT INTRODUCTION



YH1102(LED光源)雾度计采用PD阵列探测器，满足CIE  $V(\lambda)$ 2度视觉响应,补偿法测量可实现高精度和可重复的透光率和雾度数据测量。雾度重复性 $\leq 0.05$ ，台间差控制在0.4以内；采用400~700nm组合LED光源；该仪器可轻松实现ASTM D1003 非补偿法、全透光率、雾度测试，开放式样品仓可竖立、卧式测试，适应更多被测样品。



PD阵列探测器



凹面光栅分光



光谱显示



7inch彩色触屏



测量双口径

## 仪器特点

## PRODUCT FEATURE

# 1

### 双标准ISO & ASTM

能够满足不同用户的测试标准要求，符合标准:ASTM D1003/1044,ISO 14782, GB/T 2410,JF 1303-2011, CIE 15.2, JIS K7105, JIS K7361, JIS K 7136 立、卧式测试，适应更多被测样品。

# 2

### 动态测量

独立光源探测器和温度传感器，时刻监控光源和环境变化，确保测试数据可靠。

# 3

### 易操作，测量更快更准

配置大尺寸触摸操作屏，操作简单方便，采用PD阵列探测器，满足CIE  $V(\lambda)$ 2度视觉响应可实现高精度和可重复的透射率和雾度测量。USB数据输出装置，可与实验室系统对接。

# 4

### 品质管理软件

提供强大的雾度、透光率测量分析软件，适用于各个行业的品质监控和雾度和透光率数据表格化管理。将用户的管理在PC电脑端数据化，比较雾度、透光率差别，生成测试报告表格，方便客户定制化和管理工作。

## 应用领域

## APPLICATION FIELDS

在玻璃加工、塑料加工、薄膜、显示屏加工、包装行业、液体药液分析等方面均有广泛应用。



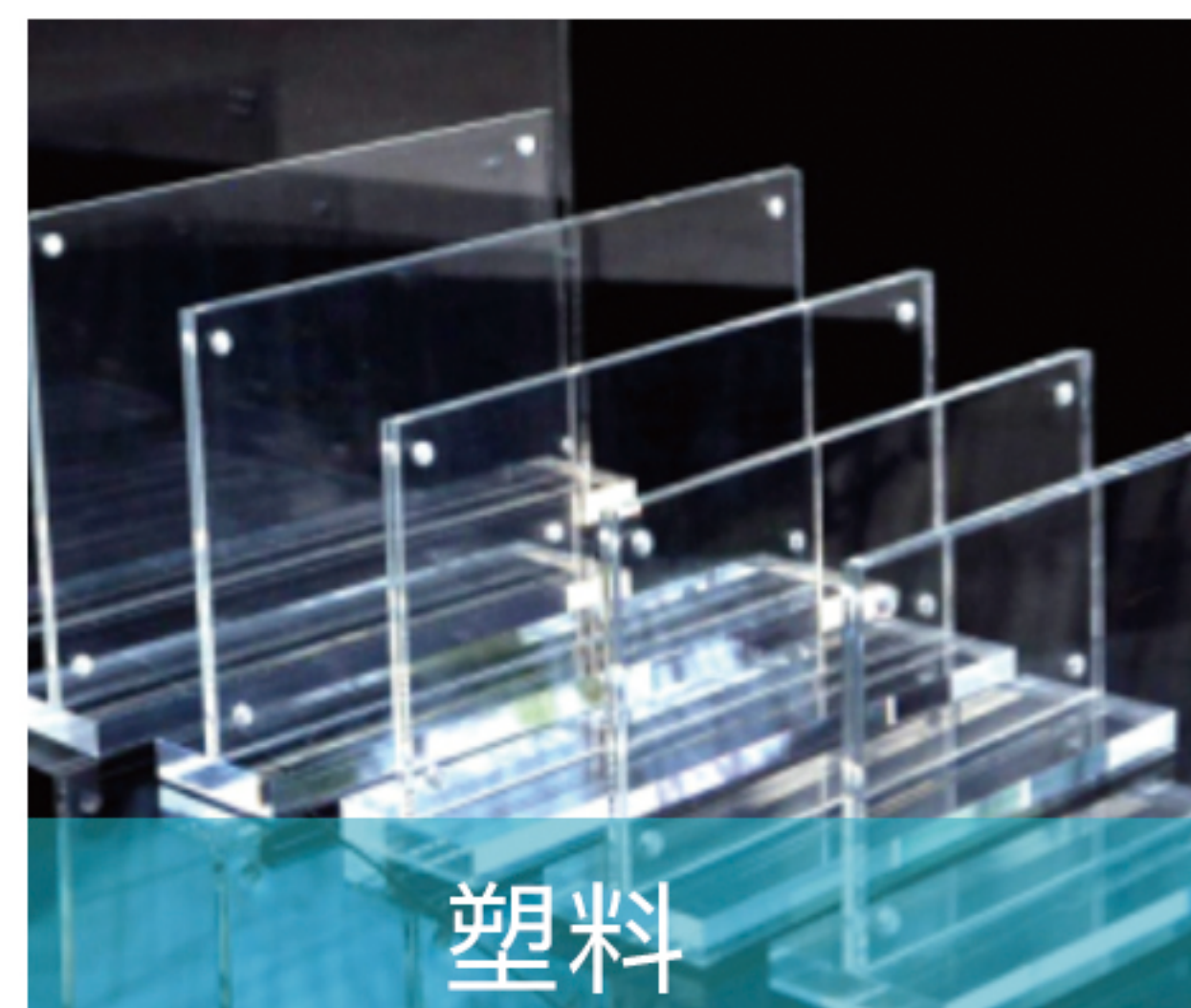
玻璃加工



液体



薄膜



塑料

## 可选附件

仪器配备了微型打印机，测试夹具，标准雾度片，脚踏开关可选附件，满足客户不同测量需求。



### 微型打印机

携带方便，不用连电脑即可连续打印出测量的各种参数，便于保存。



### 脚踏开关

方便、灵活测量



### 测试夹具

便于液体透过率、雾度测量。



### 标准雾度片

用于雾度量值的传递和各种雾度计雾度测量的校准。

## 仪器参数

## INSTRUMENT PARAMETER

产品型号：YH1102雾度计

照明方式：透射:0/D(平行光照明,漫反射接收)

符合标准：ASTM D1003/1044,ISO 14782, GB/T 2410,JJF 1303-2011, CIE 15.2, JIS K7105, JIS K7361, JIS K 7136

积分球尺寸：Φ154mm

照明光源：400-700nm组合LED光源

分光方式： /

感应器：PD阵列探测器,满足CIE V(λ)2度视觉响应

测量波长范围： /

波长间隔： /

半带宽： /

透过率测定范围：0-100%

测量孔径：Φ20mm/Φ8mm(双口径)

样品尺寸：厚度小于170mm

颜色空间： /

色差公式： /

其他色度指标：雾度(ASTM D1003/1044,ISO 13468),透光率T(ASTM)

观察者角度：2°

观测光源：D65,A,C

显示：合格/不合格结果

测量时间：约1.5s

雾度分辨率：0.01单位

雾度重复性：Φ20mm口径,小于0.05以内

(仪器预热校正后,以间隔5s测试雾度约为30的标准雾度片30次标准偏值)

台间差：Φ20mm口径,小于0.4以内

(仪器预热校正后,以间隔5s测试雾度标准雾度片与基准数值的标准偏差)

尺寸：长X宽X高=290X211X511mm

重量：约7.6kg

供电方式：直流24V,3A电源适配器供电

照明光源寿命：5年大于300万次测量

显示屏：TFT 真彩 7inch,电容触摸屏

接口：USB,打印串口

存储数据：标样1000条,试样20000条

语言：简体中文,繁体中文,English

操作温度范围：0-40°C(32-104°F)

存储温度范围：-20-50°C(-4-122°F)

标准附件：电源适配器、说明书、品质管理软件(官网下载)、数据线、0%校正盒、测量口径

可选附件：微型打印机、测试夹具、标准雾度片、脚踏开关

全国统一服务热线: 400 888 5135

北京 / 上海 / 深圳 / 苏州 / 杭州 / 重庆 / 武汉 等全国二十多个办事处,详见官网

测色  
仪器

找

三恩时

对色  
灯箱

找

天友利

图像  
检测

找

赛麦吉

广东三恩时科技有限公司

地址:广州市增城区新城大道400号低碳总部园B33栋6-8层

电话:020-82880288

邮箱:3nh@3nh.com

网址:www.3nh.com

三恩时(3nh),天友利(TILO),赛麦吉(SINE IMAGE),赛斯拜克(SINESPEC)均是本公司注册商标

